



# MULTIWARM

HIGH TECH  
INNOVATION

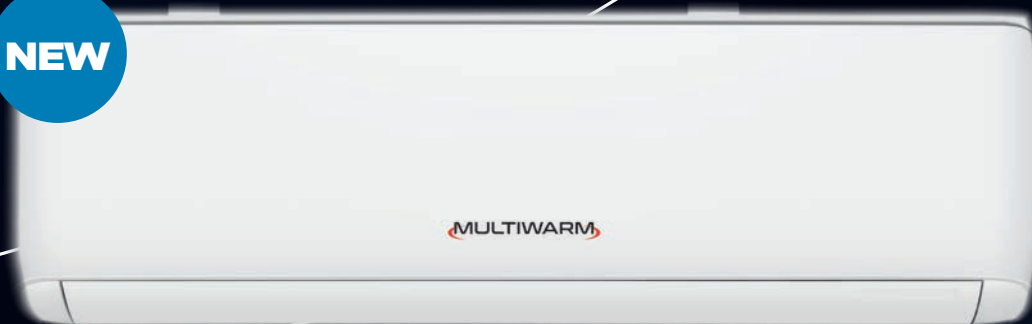
Linea residenziale  
mono e multi

[multiwarm.it](http://multiwarm.it)

# ACTION

Un design esclusivo e compatto.  
Un controllo accurato del comfort termico rimanendo al contempo silenzioso ed efficiente.

NEW



## Smart Wi-Fi integrato

Attraverso la tecnologia Smart Wi-Fi si può accendere e spegnere il condizionatore, oltre che impostare la modalità di raffreddamento o riscaldamento, regolare il flusso d'aria e verificare il buon funzionamento dell'impianto.



Gestione tramite app EWPE Smart

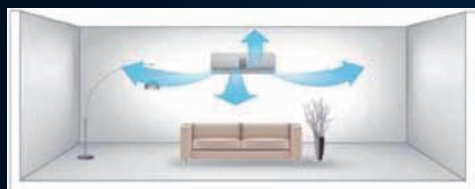
## Funzione turbo

Con la funzione turbo il flusso d'aria è molto potente, in posizione orizzontale verso il soffitto in freddo, verso il pavimento in caldo, per raggiungere rapidamente la temperatura desiderata.



## Mandata aria a 4 vie

I flap possono essere regolati sia orizzontalmente che verticalmente, in modo da massimizzare il comfort.



# AIRPRO PLUS

Un design sostanziale con un eccellente controllo del clima.  
La sua tecnologia al servizio di un comfort ottimale.

# ACTION

MKEGM 267~717 ZAL



NEW

## A++

Classe energetica in raffrescamento

## 21dB(A)

Livelli di silenziosità ottimi in modalità Low (2,50 kW)

## -15~43°C

in raffrescamento

## -15~24°C

in riscaldamento

### 4 TAGLIE DI POTENZA

2,50~6,20 kW

### DESIGN ELEGANTE E COMPATTO

185 mm di profondità (2,50 kW)

200 mm di profondità (3,20 kW)

### CONTROLLO TOTALE DELLA TEMPERATURA

la funzione **I feel** rileva la temperatura in ambiente nella posizione dell'utente

### FUNZIONE SELF-CLEAN

aria più pulita

### FILTRO COLD PLASMA

riduce i sintomi delle allergie e dell'asma

### TELECOMANDO INCLUSO

	SEER	SCOP
2,50 kW	6,60	4,10
3,20 kW	6,50	4,10
4,60 kW	7,20	4,00
6,20 kW	6,80	4,00



Unità interne Unità esterne	Capacità nominale raff. - risc. (kW)	Potenza assorbita nominale raff. - risc. (kW)	SEER / SCOP <sup>1</sup> Clas. Effic. Energ. <sup>2</sup>	Livello pressione sonora U.I. / U.E. (Hi~Lo)	Dimensioni mm (LxPxH) / Peso (kg) U.I.	Dimensioni mm (LxPxH) / Peso (kg) U.E.
MKEGM 267 ZAL / MCNGS 267 ZA	2,50 (0,50~3,25) - 2,80 (0,50~3,70)	0,68 (0,15~1,30) - 0,73 (0,14~1,50)	6,60 - A++ / 4,10 - A+	38-36-34-32-28-25-21 / 50 [dB(A)]	708x185x260 / 7	732x330x555 / 24,5
MKEGM 357 ZAL / MCNGS 357 ZA	3,20 (0,90~3,70) - 3,40 (0,90~4,10)	0,93 (0,22~1,30) - 0,87 (0,22~1,50)	6,50 - A++ / 4,10 - A+	42-38-35-33-29-26-23 / 52 [dB(A)]	835x200x275 / 9	732x330x555 / 25
MKEGM 537 ZAL / MCNGS 537 ZA	4,60 (1,00~5,40) - 5,20 (0,75~5,80)	1,35 (0,15~1,90) - 1,33 (0,16~1,90)	7,20 - A++ / 4,00 - A+	47-45-43-41-35-30-28 / 55 [dB(A)]	943x246x333 / 13	732x330x555 / 27,5
MKEGM 717 ZAL / MCNGS 717 ZA	6,20 (1,80~6,90) - 6,50 (1,30~7,91)	1,79 (0,45~2,30) - 1,65 (0,45~2,30)	6,80 - A++ / 4,00 - A+	50-46-44-42-40-36-32 / 59 [dB(A)]	943x246x333 / 13,5	837x376x555 / 36,5

1. Regolamento UE N.206/2012 - - Valore misurato secondo la norma armonizzata EN14825.

2. Regolamento Delegato UE N.626/2011 relativo alla nuova etichettatura indicante il consumo di energia dei condizionatori d'aria.



# AIRPRO PLUS

MKEGM 265~715 ZAL



## A+++

Classe energetica in raffreddamento  
taglie da 2,70 a 3,50 kW

### 4 TAGLIE DI POTENZA

2,70~7,10 kW

### DESIGN ELEGANTE E COMPATTO

210 mm di profondità per i modelli da 2,70 e 3,50 kW

## 22dB(A)

Livelli di silenziosità ottimi  
in modalità Low  
taglia da 2,70 kW

### CONTROLLO TOTALE DELLA TEMPERATURA

la funzione **I feel** rileva la temperatura in ambiente nella posizione dell'utente

### FUNZIONE SELF-CLEAN

aria più pulita

## -15~50°C

in raffreddamento

## -15~30°C

in riscaldamento

### FILTRO COLD PLASMA

riduce i sintomi delle allergie e dell'asma

### TELECOMANDO INCLUSO

	SEER	SCOP
2,70 kW	9,00	4,60
3,50 kW	8,50	4,40
5,30 kW	7,60	4,30
7,10 kW	7,00	4,20



Unità interne Unità esterne	Capacità nominale raff. - risc. (kW)	Potenza assorbita nominale raff. - risc. (kW)	SEER / SCOP <sup>1</sup> Clas. Effic. Energ. <sup>2</sup>	Livello pressione sonora U.I. / U.E. (Hi~Lo)	Dimensioni mm (LxPxH) / Peso (kg) U.I.	Dimensioni mm (LxPxH) / Peso (kg) U.E.
MKEGM 265 ZAL / MCNGS 265 ZA	2,70 (0,85~4,00) - 3,00 (1,00~4,60)	0,60 (0,10~1,40) - 0,68 (0,15~1,60)	9,00 - A+++ / 4,60 - A++	41-38-36-34-30-26-22 / 50 [dB(A)]	865x210x290 / 10,5	732x330x555 / 27
MKEGM 355 ZAL / MCNGS 355 ZA	3,50 (0,40~4,50) - 3,81 (1,00~5,20)	0,875 (0,10~1,40) - 0,952 (0,18~1,85)	8,50 - A+++ / 4,40 - A+	43-39-37-35-32-29-23 / 52 [dB(A)]	865x210x290 / 10,5	802x350x555 / 29
MKEGM 535 ZAL / MCNGS 535 ZA	5,30 (1,26~6,60) - 5,60 (1,40~7,50)	1,41 (0,10~2,23) - 1,33 (0,24~2,50)	7,60 - A++ / 4,30 - A+	43-41-39-37-35-32-31 / 57 [dB(A)]	996x225x301 / 13	958x402x660 / 42
MKEGM 715 ZAL / MCNGS 715 ZA	7,10 (2,00~8,85) - 7,80 (1,80~9,45)	2,03 (0,45~2,50) - 2,00 (0,35~3,00)	7,00 - A++ / 4,20 - A+	48-44-41-40-38-36-33 / 59 [dB(A)]	1101x249x327 / 16	958x402x660 / 42,5

1. Regolamento UE N.206/2012 - - Valore misurato secondo la norma armonizzata EN14825.

2. Regolamento Delegato UE N.626/2011 relativo alla nuova etichettatura indicante il consumo di energia dei condizionatori d'aria.



# CONSOLE

MFIGM 260~530 ZAL



## A++

Classe energetica in  
raffrescamento

## 215

Millimetri di profondità,  
design elegante e  
compatto

## 7

Livelli di  
velocità di  
ventilazione

## -15~43°C

in raffrescamento

## -22~24°C

in riscaldamento

### 3 TAGLIE DI POTENZA

2,70~5,20 kW

### CONTROLLO TOTALE DELLA TEMPERATURA

la funzione **I feel** rileva la temperatura in  
ambiente nella posizione dell'utente

### DOPIA MANDATA DELL'ARIA

**X-FAN** consente di asciugare l'evaporatore per  
evitare la formazione di muffe e batteri

### RISCALDAMENTO 8° C

evita che la temperatura in ambiente possa  
scendere al di sotto di 8° C

### TELECOMANDO INCLUSO

	SEER	SCOP
2,70 kW	7,20	4,00
3,52 kW	7,00	4,10
5,20 kW	6,60	4,00

Per i modelli da 2,70 e 3,52 kW



Unità interne Unità esterne	Capacità nominale raff. - risc. (kW)	Potenza assorbita nominale raff. - risc. (kW)	SEER / SCOP <sup>1</sup> Clas. Effic. Energ. <sup>2</sup>	Livello pressione sonora U.I. / U.E. (Hi~Lo)	Dimensioni mm (LxPxH) / Peso (kg) U.I.	Dimensioni mm (LxPxH) / Peso (kg) U.E.
MFIGM 260 ZAL / MCIJS 260 ZA	2,70 (0,70~3,40) - 2,90 (0,60~3,50)	0,72 (0,17~1,30) - 0,73 (0,13~1,35)	7,20 - A++ / 4,00 - A+	39-36-33-31-29-26-23 / 49 [dB(A)]	700x215x600 / 15,5	782x320x540 / 27,5
MFIGM 350 ZAL / MCIJS 350 ZA	3,52 (0,80~4,40) - 3,80 (1,10~4,40)	1,00 (0,16~1,50) - 0,96 (0,17~1,50)	7,00 - A++ / 4,10 - A+	44-40-38-36-33-29-25 / 52 [dB(A)]	700x215x600 / 15,5	848x320x596 / 30,5
MFIGM 530 ZAL / MCIJS 530 ZA	5,20 (1,26~6,60) - 5,33 (1,12~6,80)	1,55 (0,38~2,45) - 1,50 (0,35~2,50)	6,60 - A++ / 4,00 - A+	47-45-43-41-38-37-32 / 57 [dB(A)]	700x215x600 / 15,5	965x396x700 / 46

1. Regolamento UE N.206/2012 - - Valore misurato secondo la norma armonizzata EN14825.

2. Regolamento Delegato UE N.626/2011 relativo alla nuova etichettatura indicante il consumo di energia dei condizionatori d'aria.



# UNITÀ ESTERNE MULTISPLIT



**MCKGM 402 Z2**  
**MCKGM 532 Z2**



**MCKGM 602 Z3**  
**MCKGM 712 Z3**  
**MCKGM 822 Z4**



**MCKGM 1202 Z5**

**-15~43°C**

Efficienza di funzionamento in  
raffrescamento elevata

**-15~24°C**

Efficienza di funzionamento in  
riscaldamento elevata

**6 TAGLIE DI POTENZA**  
4,10~12,10 kW

**FINO A CINQUE UNITÀ INTERNE COLLEGABILI**

**TUTTI I COMPRESSORI SONO ROTARY DC INVERTER**  
per garantire le migliori prestazioni in tutte le  
stagioni

**MASSIMA FLESSIBILITÀ**

facilità d'installazione garantite da un'ampia  
lunghezza delle tubazioni frigorifere



Modello	Nr. U.I. collegabili	Capacità nominale raff. - risc. (kW)	Potenza assorbita nominale raff. - risc. (kW)	SEER / SCOP <sup>1</sup> (Clas. Effic. Energ. <sup>2</sup> )	Alimentazione elettrica U.E. (Ph-V-Hz)	Diametro tub. frigorifere lato liq/gas mm (inch.)	Livello potenza sonora / Livello pressione sonora	Dimensioni mm (LxPxH) / Peso (kg)
MCKGM 402 Z2	1-2	4,10 (2,05~5,00) - 4,40 (2,49~5,40)	1,10 - 0,97	7,20 - A++ / 4,20 - A+	1 - 220/240 - 50	2 x 6,35 (1/4") / 2 x 9,52 (3/8")	62 / 52 [dB(A)]	745x300x550 / 30
MCKGM 532 Z2	1-2	5,30 (2,14~5,80) - 5,65 (2,58~6,50)	1,48 - 1,25	7,20 - A++ / 4,20 - A+	1 - 220/240 - 50	2 x 6,35 (1/4") / 2 x 9,52 (3/8")	64 / 54 [dB(A)]	745x300x550 / 32
MCKGM 602 Z3	2-3	6,10 (2,22~8,30) - 6,50 (3,60~8,50)	1,48 - 1,43	7,80 - A++ / 4,30 - A+	1 - 220/240 - 50	3 x 6,35 (1/4") / 3 x 9,52 (3/8")	68 / 58 [dB(A)]	889x340x654 / 47,5
MCKGM 712 Z3	2-3	7,10 (2,30~9,20) - 8,60 (3,65~9,20)	1,88 - 2,23	7,10 - A++ / 4,30 - A+	1 - 220/240 - 50	3 x 6,35 (1/4") / 3 x 9,52 (3/8")	58 / 68 [dB(A)]	889x340x654 / 47,5
MCKGM 822 Z4	2-4	8,00 (2,30~11,00) - 9,50 (3,65~10,25)	2,12 - 2,20	7,20 - A++ / 4,20 - A+	1 - 220/240 - 50	4 x 6,35 (1/4") / 4 x 9,52 (3/8")	68 / 58 [dB(A)]	889x340x654 / 51
MCKGM 1202 Z5	2-5	12,10 (2,60~15,20) - 13,00 (3,00~15,50)	3,40 - 3,19	7,20 - A++ / 4,20 - A+	1 - 220/240 - 50	5 x 6,35 (1/4") / 5 x 9,52 (3/8")	74 / 60 [dB(A)]	1020x427x826 / 73

1. Regolamento UE N.206/2012 - - Valore misurato secondo la norma armonizzata EN14825.

2. Regolamento Delegato UE N.626/2011 relativo alla nuova etichettatura indicante il consumo di energia dei condizionatori d'aria.

Per le possibili combinazioni che rientrano nelle detrazioni fiscali del 65%, 50% e nel Conto Termico 2.0, è necessario richiedere le tabelle direttamente all'ufficio tecnico del brand MULTIWARM.



# UNITÀ INTERNE MULTISPLIT

## PARETE ACTION



NEW



Wi-Fi  
incluso

### MKEGM 267~717 ZAL

Telecomando e WiFi inclusi

Unità interne	Capacità nominale raff.-risc. (kW)	Livello pressione sonora (Hi~Lo)	Aria trattata max. m³/h	Dimensioni mm (LxPxH) / Peso (kg)
MKEGM 267 ZAL	2,60 - 2,80	38-36-34-32-28-25-21 [dB(A)]	500	708x185x260 / 7
MKEGM 357 ZAL	3,50 - 3,80	42-38-35-33-29-26-23 [dB(A)]	650	835x200x275 / 9
MKEGM 537 ZAL	5,00 - 5,60	47-45-43-41-35-30-28 [dB(A)]	1000	943x246x333 / 13
MKEGM 715 ZAL	7,20 - 8,50	50-46-44-42-40-36-32 [dB(A)]	1050	943x246x333 / 13,5

## PARETE AIRPRO PLUS



Wi-Fi  
incluso

### MKEGM 265~715 ZAL

Telecomando e WiFi inclusi

Unità interne	Capacità nominale raff.-risc. (kW)	Livello pressione sonora (Hi~Lo)	Aria trattata max. m³/h	Dimensioni mm (LxPxH) / Peso (kg)
MKEGM 265 ZAL	2,60 - 2,80	41-38-36-34-30-26-22 [dB(A)]	660	865x290x210 / 10,5
MKEGM 355 ZAL	3,50 - 3,80	43-39-37-35-32-29-23 [dB(A)]	680	865x290x210 / 10,5
MKEGM 535 ZAL	5,00 - 5,60	43-41-39-37-35-32-31 [dB(A)]	850	996x225x301 / 13
MKEGM 715 ZAL	7,20 - 8,50	48-44-41-40-38-36-33 [dB(A)]	1250	1101x249x327 / 16

## CONSOLE



Wi-Fi  
(opzionale)\*

### MFIGM 260~530 ZAL

Telecomando incluso

Unità interne	Capacità nominale raff.-risc. (kW)	Livello pressione sonora (Hi~Lo)	Aria trattata max. m³/h	Dimensioni mm (LxPxH) / Peso (kg)
MFIGM 260 ZAL	2,60 - 2,80	39-36-33-31-29-26-23 [dB(A)]	500	700x215x600 / 15,5
MFIGM 350 ZAL	3,50 - 3,80	44-40-38-36-33-29-25 [dB(A)]	600	700x215x600 / 15,5
MFIGM 530 ZAL	5,00 - 5,60	47-45-43-41-38-37-32 [dB(A)]	700	700x215x600 / 15,5

\* Per l'acquisto dei moduli WiFi fare riferimento al sito e-commerce [www.termal-shop.it](http://www.termal-shop.it)

## CASSETTA COMPATTA



Pannello  
MTFPG 350 ZA

### MTFGM 351~531 ZL

Telecomando incluso

Unità interne	Capacità nominale raff.-risc. (kW)	Livello pressione sonora (Hi~Lo)	Aria trattata max. m³/h	Dimensioni mm (LxPxH) / Peso (kg)
MTFGM 351 ZL	3,50 - 3,80	41-39-36-34-32-30-28 [dB(A)]	560	570x570x265 / 17
MTFGM 531 ZL	5,00 - 5,60	43-39-36-34-32-30-28 [dB(A)]	650	570x570x265 / 17

\*\* Filocomando con WiFi integrato opzionale DMW-ZAL-LCAC WiFi.

## CASSETTA 1 VIA



Pannello  
MTSPG 351 Z

### MTSGM 351~531 ZL

Telecomando incluso

Unità interne	Capacità nominale raff.-risc. (kW)	Livello pressione sonora (Hi~Lo)	Aria trattata max. m³/h	Dimensioni mm (LxPxH) / Peso (kg)
MTSGM 351 ZL	3,50 - 3,80	42-39-35-31 [dB(A)]	600	987x385x178 / 19
MTSGM 531 ZL	5,00 - 5,60	43-40-35-32 [dB(A)]	700	987x385x178 / 20

\*\* Filocomando con WiFi integrato opzionale DMW-ZAL-LCAC WiFi.

## CANALIZZABILE



Wi-Fi\*\*\*

### MUCGM 261~531 ZL

Filocomando con Wifi di serie (incluso) e filtro escluso

Unità interne	Capacità nominale raff.-risc. (kW)	Livello pressione sonora (Hi~Lo)	Aria trattata max. m³/h	Dimensioni mm (LxPxH) / Peso (kg)
MUCGM 261 ZL	2,60 - 2,80	41-39-38-37-36-35-34 [dB(A)]	700	710x450x200 / 18,5
MUCGM 351 ZL	3,50 - 3,80	39-37-36-35-34-33-32 [dB(A)]	650	710x450x200 / 19
MUCGM 531 ZL	5,00 - 5,60	41-39-39-38-38-37-34 [dB(A)]	880	1010x450x200 / 25

\*\*\* Filocomando con WiFi integrato di serie

## SOFFITTO



Wi-Fi\*\*

### MSEGM 260~530 ZL

Telecomando incluso

Unità interne	Capacità nominale raff.-risc. (kW)	Livello pressione sonora (Hi~Lo)	Aria trattata max. m³/h	Dimensioni mm (LxPxH) / Peso (kg)
MSEGM 260 ZL	2,60 - 2,80	52-49-44-40 [dB(A)]	700	870x235x665 / 25
MSEGM 350 ZL	3,50 - 3,80	52-49-44-40 [dB(A)]	700	870x235x665 / 25
MSEGM 530 ZL	5,00 - 5,60	52-49-44-40 [dB(A)]	680	870x235x665 / 25,5

\*\* Filocomando con WiFi integrato opzionale DMW-ZAL-LCAC WiFi.



multiwarm.it

LINEA  
**R32**  
RESIDENZIALE  
MONO E MULTI

**Termal**  
**SALES**

**TERMAL SALES S.r.l.**

Via della Salute, 14 - 40132 Bologna - Italy

Tel. +39 051 41 33 111 | Fax +39 051 41 33 112

[www.multiwarm.it](http://www.multiwarm.it)